



## CARACTERÍSTICAS TÉCNICAS

- Cierre automático de la parte aérea
- Estabilización automática
- Desenganche rápido de la cesta con ruedas
- Soporte para gancho de elevación
- SSW Socage Safe Workplace: Luces de seguridad de la parte aérea
- Faro LED de traslación
- Brazo de acero de alta resistencia
- Elevación del Jib en traslación
- Tratamiento de cataforesis con pintura en polvo
- Carro extensible hidráulicamente
- Orugas blancas no marcantes
- Ganchos de elevación en los estabilizadores
- Placas de apoyo extra-grandes
- Predisposición para opción Raptor Stab.
- Socage Connect
- Cargador integrado + batería extra para radiomando
- Distribuidor hidráulico multifunción
- Bomba de emergencia manual
- Toma eléctrica 230V en la cesta
- Radiomando multifunción
- Electrobomba auxiliar 230V-50Hz
- Paquete de baterías de litio 10kW 48V
- Transporte en remolque con opción Raptor trailer

**SERIES**  
**ELECTRIC**

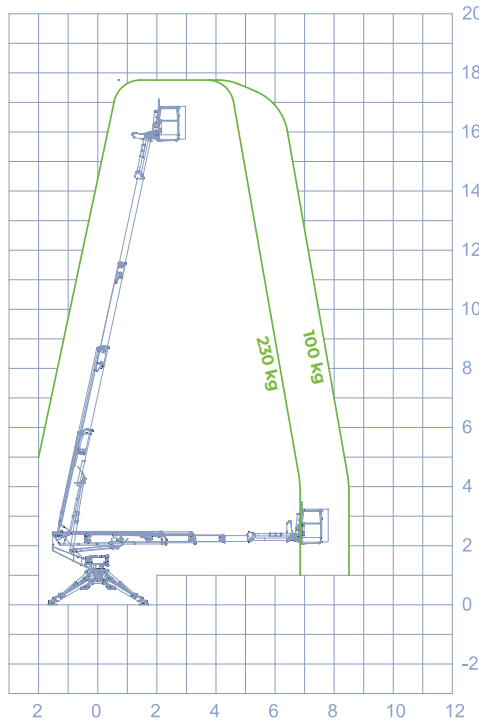


(240Ah)

100% 100% ELÉCTRICA CON AUTONOMÍA SUPERIOR



## CUADRO DE TRABAJO



\* Las especificaciones son aproximadas y están sujetas a cambios sin preaviso

## INFO

- ESTABILIZADORES  
**Z+Z**
- MÁX ALTURA de TRABAJO  
**17,80 m**
- ALTURA DE CESTA  
**15,80 m**
- ALCANCE LATERAL  
**10,50 m**
- CAPACIDAD DE CARGA  
**230 kg**
- DIMENSIÓN CESTA  
**1400 X 700 X 1100 mm**
- CONTROLES  
**Electro-hidráulicos**
- ROTACIÓN  
**190°+190°**
- P.M.A.  
**2,16 ton**
- DIMENSIÓN  
**3000 x 3150 mm**  
**3150 x 3450 mm**
- ROTACIÓN CESTA  
**60° + 60°**
- CABRESTANTE  
**230 kg**

## DIMENSIONES

