



CARACTERÍSTICAS TÉCNICAS

- Cierre automático de la parte aérea
- Estabilización automática
- Desenganche rápido de la cesta con ruedas
- Soporte para gancho de elevación
- SSW Socage Safe Workplace: Luces de seguridad de la parte aérea
- Faro LED de traslación
- Brazo de acero de alta resistencia
- Elevación del Jib en traslación
- Tratamiento de cataforesis con pintura en polvo
- Carro extensible hidráulicamente
- Orugas blancas no marcantes
- Ganchos de elevación en los estabilizadores
- Placas de apoyo extra-grandes
- Predisposición para opción Raptor Stab.
- Socage Connect
- Cargador integrado + batería extra para radiomando
- Distribuidor hidráulico multifunción
- Bomba de emergencia manual
- Toma eléctrica 230V en la cesta
- Radiomando multifunción
- Electrobomba auxiliar 230V-50Hz
- Bi-energy (motor diésel y motor eléctrico)
- Transporte en remolque con opción Raptor trailer

SERIES
HYBRID



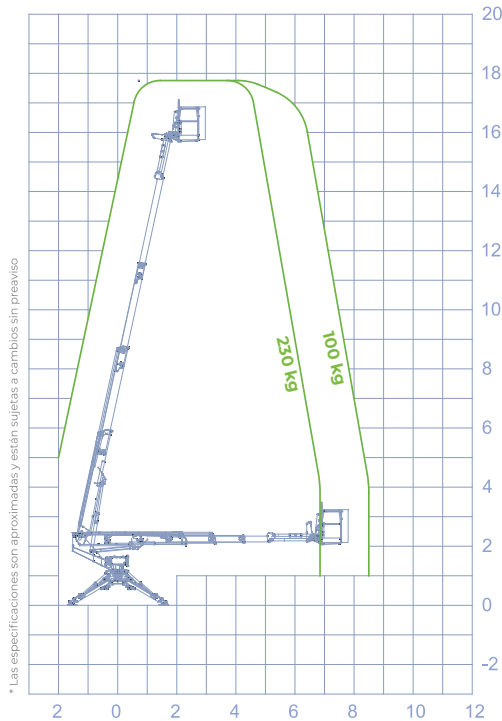
MOTOR
DIÉSEL



MOTOR
ELÉCTRICO



CUADRO DE TRABAJO



INFO

- ESTABILIZADORES
Z+Z
- MÁX ALTURA de TRABAJO
17,80 m
- ALTURA DE CESTA
15,80 m
- ALCANCE LATERAL
10,50 m
- CAPACIDAD DE CARGA
230 kg
- DIMENSIÓN CESTA
1400 X 700 X 1100 mm
- CONTROLES
Electro-hidráulicos
- ROTACIÓN
190°+190°
- P.M.A.
2,16 ton
- DIMENSIÓN
3000 x 3150 mm
3150 x 3450 mm
- ROTACIÓN CESTA
60° + 60°
- CABRESTANTE
230 kg

DIMENSIONES

