



CARACTERÍSTICAS TÉCNICAS

- Cierre automático de la parte aérea
- Estabilización automática
- Desenganche rápido de la cesta con ruedas
- Soporte para gancho de elevación
- SSW Socage Safe Workplace: Luces de seguridad de la parte aérea
- Faro LED de traslación
- Brazo de acero de alta resistencia
- Elevación del Jib en traslación
- Tratamiento de cataforesis con pintura en polvo
- Carro extensible hidráulicamente
- Orugas blancas no marcantes
- Ganchos de elevación en los estabilizadores
- Placas de apoyo extra-grandes
- Predisposición para opción Raptor Stab.
- Socage Connect
- Cargador integrado + batería extra para radiomando
- Distribuidor hidráulico multifunción
- Bomba de emergencia manual
- Toma eléctrica 230V en la cesta
- Radiomando multifunción
- Electrobomba auxiliar 230V-50Hz
- Paquete de baterías de litio 10kW 48V
- Transporte en remolque con opción Raptor trailer

SERIES ELECTRIC

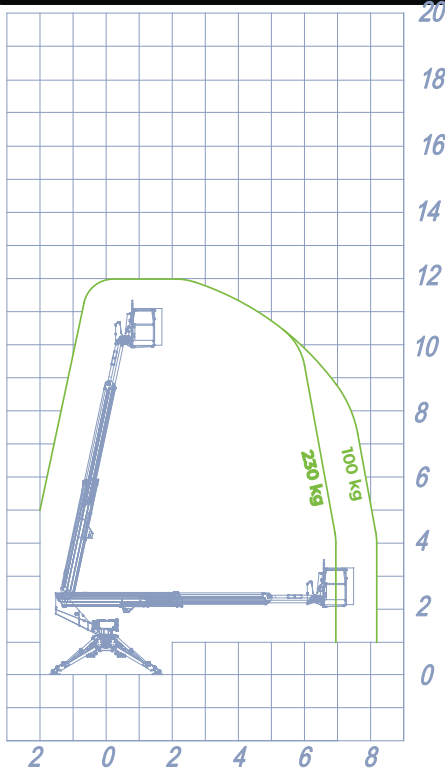


(240Ah)

100% 100% ELÉCTRICA CON AUTONOMÍA SUPERIOR



CUADRO DE TRABAJO



* Las especificaciones son aproximadas y están sujetas a cambios sin preaviso.

INFO

- ESTABILIZADORES Z+Z
- MÁX ALTURA de TRABAJO 12,20 m
- ALTURA DE CESTA 10,20 m
- ALCANCE LATERAL 8,30 m
- CAPACIDAD DE CARGA 230 kg
- DIMENSIÓN CESTA 1400 X 700 X 1100 mm
- CONTROLES Electro-hidráulicos
- ROTACIÓN 190°+190°
- P.M.A. 1,98 ton
- DIMENSIÓN 3150 x 3000 mm
- ROTACIÓN CESTA 60° + 60°
- CABRESTANTE 230 kg

DIMENSIONES

